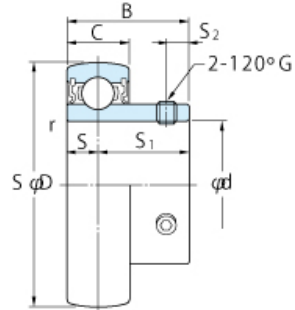




SB206



样式		
轴径	30 mm	
质量	0.27 kg	0.6 lb
轴固定方法	顶丝	
顶丝公称型号	M6×0.75	
主要尺寸		
D	62 mm	2.441 in
B	30 mm	1.181 in
C	16 mm	0.630 in
r (最小)	1 mm	0.039 in
S	8 mm	0.315 in
S1	22 mm	0.866 in
S2	6 mm	0.236 in
基本额定负荷		
Cr	19.5 kN	4388 lbf
Cor	11.3 kN	2543 lbf
系数 $f_0$	13.9	